

**LEGEA**

**2023**   
**OFFICIAL  
CATALOGUE**

**LUXIOM**  
TECHNOLOGY

# CONTENTS

8	■ SET LINE	74	■ TRAINING LINE
16	■ TEAM LINE	100	■ FREETIME LINE
33	■ GOALKEEPER LINE	109	■ RAIN LINE
39	■ VOLLEY LINE	114	■ WINTER LINE
48	■ BASKET LINE	138	■ BAGS LINE
59	■ ATHLETICS LINE	146	■ BALLS LINE
66	■ RELAX LINE	153	■ ACCESSORIES LINE



# SPONSORSHIP



Associazione  
Italiana  
Arbitri



Fornitore ufficiale  
delle squadre giovanili  
partecipanti alle competizioni  
organizzate dalla FIGC



F.A.  
Montenegro



NEC  
Nijmegen



Roda Jc



The New  
Saints



KSK  
Beveren



FK Spartak  
Subotica



Real  
Balompédica  
Linense



Dalkurd FF



ACR Slona  
1904



FK Sloboda  
Tuzla



Hapoel  
Jerusalem



AS Gubbio  
1910



NK Varazdin



CD Izarra



AC Renate



St. Joseph's  
Football Club



SD Gernika  
Club



Calcio  
Lecco

VOLLEY



Sportni Klub  
Pomurje Deset

FEDERATION



Federazione Italiana  
Sport Rotellistici

# TECHNICAL SYMBOLS



POLYESTER

## POLYESTER

Il tessuto poliestere ha un'elevata resistenza all'abrasione, alle pieghe e al calore, un elevato modulo di elasticità e una minima ripresa di umidità nonché una buona resistenza agli agenti chimici e fisici.

Polyester fabric has a high resistance to abrasion, creases and heat, a high modulus of elasticity and a minimum recovery of moisture as well as a good resistance to chemical and physical agents.



PIQUETCOTT

## PIQUET COTTON

Tessuto morbido e fresco ottenuto con una lavorazione trapuntata. Usato maggiormente per la realizzazione delle magliette polo e capi di abbigliamento sportivo.

Soft and fresh fabric obtained from: quilted manufacturing. Most of this kind of fabric is used for polo t-shirt and technical Sportwear garment production methods.



T-Mesh

## T-MESH

Il tessuto Mesh è la tecnologia Lega che assicura la freschezza e la leggerezza dei capi indossati. Lo speciale tessuto, opportunamente posizionato, permette la massima traspirazione con una sorprendente leggerezza.

Mesh fabric is the Lega technology that assures freshness and lightness of our sportwear. The special fabric skillfully positioned allows the maximum breathability and surprisingly lightness.



POLCOTTON

## POLCOTTON

Ottenuto dalla combinazione di più materiali, il Polcotton è un tessuto speciale in grado di offrire all'atleta la freschezza del cotone e la leggerezza del poliestere.

The polcotton, obtained from the combination of different materials, is a special tissue able to offer to the athlete the freshness of the cotton and the lightness of polyester.



PIQUETPOLY

## PIQUET POLYESTER

Tessuto comodo e resistente. Il caratteristico aspetto trapuntato è esaltato da piccoli motivi in rilievo.

Comfortable and strong fabric. The typical quilted aspect is intensified by little embossed motif.



MESH FABRIC

## MESH FABRIC

Si tratta di una tecnologia di tessuto a rete che garantisce traspirabilità ai massimi livelli.

It is a mesh fabric technology that guarantees breathability at the highest levels.



POXD600  
POLYESTER

## POLYESTER OXFORD

Questo tessuto ha un'elevata resistenza al calore e agenti chimici e fisici, per questo motivo è un ottimo materiale per borse e zaini.

This fabric has a high resistance to heat and chemical and physical agents, for this reason it is an excellent material for bags and backpacks.



MICROFIBRA

## MICROFIBRA

La microfibra è il top della tecnologia Lega, un tessuto che garantisce il meglio tra i capi tecnici da gara, offrendo un design elegante e alla moda. Perfetta come wind-stopper, la microfibra risulta essere il massimo anche in termini di traspirazione.

The microfibre is the top of the Lega technology, it is a fabric that assures the best between technical clothes for competition and it offers an elegant and fashionable design.



FRESH COTTON

## FRESH COTTON

Il cotone che Lega usa per i suoi capi è il massimo per gli atleti che cercano tessuti leggeri e freschi.

The cotton used for fleeces has excellent quality and it's guarantee of lightness and freshness.



POLCOAT

## POLCOAT

Tessuto realizzato in multistrato con imbottitura ultraleggera con effetto isolante per aumentare al massimo la capacità di trattenere calore, ottimo per utilizzo durante gli allenamenti.

Fabric of plywood padded with lightweight insulating effect to maximize heat retain, excellent for training.



LUXIUM TECHNOLOGY

## LUXIUM TECHNOLOGY

Il sistema della tecnologia Luxium ha la capacità di apparire in un colore iridescente se visto da diverse angolazioni quando viene proiettato un lampo di luce sul tessuto.

The Luxium technology system has the ability to appear in an iridescent color when viewed from different angles when a lamp of light is projected onto the fabric.



FRESH FLEECE

## FRESH FLEECE

Il cotone che Lega usa per le sue felpe è il massimo per chi desidera tessuti leggeri e freschi.

The cotton used for fleeces has excellent quality and it's guarantee of lightness and freshness.



POLFRESH  
POLYESTER FRESCO

## POLFRESH - POLYESTER FRESCO

Tessuto in poliestere dalla sorprendente freschezza.

Polyester fabric with Perfect Transpiration System



BREATHABLE

## BREATHABLE FABRIC

Tessuto altamente traspirante e leggero che assicura l'eliminazione dell'umidità prodotta dal corpo, distribuendola sulla superficie del tessuto in modo tale da accelerare l'evaporazione.

Highly breathable and lightweight fabric that ensures the elimination of moisture produced by the body, distributing it on the fabric surface in such a way as to accelerate the evaporation.



FRESH WINTER FLEECE

## FRESH WINTER FLEECE

Il tessuto utilizzato per le felpe Lega è di eccellente qualità ed è il massimo per chi desidera tessuti caldi.

Textile fabric used for Lega fleeces has an excellent quality and it's guarantee of warmth.



## REVERSIBLE

L'abbigliamento pratico e veloce caratterizzato dalla doppia vestibilità.

The practical and fast wear characterize by double covering.



MICROMESH

## MICROMESH

Il tessuto Mesh è la tecnologia Lega che assicura la freschezza e la leggerezza dei capi indossati.

Mesh fabric is the Lega technology that assures freshness and lightness of our sportwear.



COTTON

COTTON



COTTON

100% COTTON



#### TEI FABRIC

Tei è il tessuto Legea che aderisce perfettamente al corpo offrendo allo stesso tempo leggerezza, traspirabilità e resistenza.

Tei is the fabric Legea that adheres perfectly to the body offering at the same time lightness, transpiration and resistance.



#### X-POCKET

L'abbigliamento tecnico per chi ama la musica e lo stile.

The technical clothing for anybody who loves and style.



#### NYLON FIBER

Il nylon Legea è un tessuto altamente impermeabile e antivento che consente comunque la traspirazione corporea.

Legea nylon is a fabric highly waterproof and wind resistant, however, it allow the perspiration of the body.



#### ITS FABRIC

Tessuto prodotto con fibra altamente tecnologica in grado di facilitare la traspirabilità del corpo in modo da mantenere la pelle perfettamente asciutta.

Fabric made with a highly technologic fibre that lets the body sweat move the outside.



#### ZIP-REVERSE

Chiusura con zip montata in modo inverso.

Reverse zip doser.



#### PILE FABRIC

Tessuto con ottima capacità di trattenere il calore

Fabric with excellent ability to retain heat



#### THERINDA

Therinda è un nuovo tessuto usato da Legea leggero ma caldo, respirante ma impermeabile, le sue particolari fibre assicurano durata nel tempo e grande resistenza agli strappi.

The morbidezza del tessuto assicura il massimo comfort quando viene indossato.

Therinda is a new fabric used by Legea light but warm, respired but waterproof, his particular fibres assure length of time and large resistance to tear. The softness of fabric assure the best comfort when somebody wears it.



#### TREE-TECH

Tree tech rappresenta la sintesi di tutto ciò che si richiede all'abbigliamento sportivo: perfetta vestibilità, straordinario comfort e ottima traspirazione dei capi.

Three tech summarizes all the main requirements of sportswear: perfect fitting, top comfort and high garment sweating.



#### BLUE LINE

Line sportiva Legea con ottimo rapporto qualità prezzo

Line sports Legea with excellent value for money



#### THERMIC

Il comodo tessuto che mantiene costante la temperatura corporea.

The comfortable tissue that makes constant the corporal temperature.



#### DOUBLE

L'abbigliamento caratterizzato dalla doppia vestibilità.

Wear characterize by double covering.



#### ELASTIC FABRIC

Tessuto elastico, rende capo di abbigliamento una vestibilità aderente, ottimo per chi pratica sport.

Elastic fabric makes wear a snug fit, great for sport.



#### RIGA

L'originale tessuto rigato che offre oltre ad eleganza e stile, resistenza e comfort.

The original striped fabric that offers apart the elegance and style also comfort and resistance.



#### PU

Le borse Legea vengono progettate nel totale rispetto della natura sostituendo al PVC un materiale del tutto ecologico e dalle elevate performance: il polietilene.

Legea's bags are designed in total respect of nature substituting to PVC and complete ecological material with raised performance: the polyurethane.



#### WATER PROOF

Tessuto impermeabile ottimo per la pioggia

Waterproof fabric great for rain



#### STRIPES

Indica il numero di righe presenti sul Kit

It indicates the number of present stripes on the Kit.



#### SLIMLINE

Linea con vestibilità aderente

Line with skin fit



# TECHNICAL ICONS



WITHOUT ZIP / SENZA ZIP



FRONT POCKET JACKET /TASCA GIACCA FRONTALE



INTERNAL POCKET WITH BUTTON /  
TASCA INTERNA CON BOTTONE



BIG BAG / BORSA GRANDE



HALF ZIP / MEZZA ZIP



SIDE POCKET WITH ZIP / TASCA LATERALE CON ZIP



POCKET WITH VELCRO /  
TASCA CON VELCRO



EXCHANGE/ INTERCAMBIABILE



FULL ZIP / ZIP INTERA



FRONT WELT POCKET / TASCA A FILETTO FRONTALE



INTERNAL POCKET WITH CLIP BUTTON /  
TASCA INTERNA CON CHIUSURA CLIP



NO YUKO / PANTALONE ADERENTE SENZA COSTINA



HOOD ZIP / ZIP CON CAPPUCCIO



FRONT POCKET WITH ZIP / TASCA FRONTALE CON ZIP



BACK POCKET / TASCA SUL RETRO



SHORT SLEEVE / MANICA CORTA



HOOD / CAPPUCCIO



SIDE POCKET PANT /TASCA PANTALONE LATERALE



ELASTIC BOTTOM / FONDO ELASTICO



LONG SLEEVE / MANICA LUNGA



LONG PANT / PANTALONE LUNGO



FRONT POCKET PANT /TASCA PANTALONE FRONTALE



NO YUKO CUFF / SENZA POLSINO IN YUKO



REMOVABLE SLEEVES/MANICHE STACCABILI



3/4 PANT / PINOCCHIETTO



SIDE POCKET WITH ZIP / TASCA LATERALE CON ZIP



YUKO CUFF / POLSINO IN YUKO



FOR MAN / PER UOMO



SHORT PANT / BERMUDA



FRONT WELT POCKET / TASCA A FILETTO FRONTALE



YUKO CUFF WITH ZIP / POLSINO IN YUKO CON ZIP



FOR WOMAN / PER DONNA



YUKO PANT / COSTINA FONDO PANTALONE



ZIP ON POCKET / TASCA CON ZIP



YUKO ZIP / ZIP E COSTINA FONDO PANTALONE



UNISEX



ZIP ON POCKET / TASCA CON ZIP



BACK POCKET / TASCA SUL RETRO



PADDING / IMBOTTITURA PROTETTIVA



HARD BOTTOM / FONDO RIGIDO



SIDE POCKET JACKET / TASCA GIACCA LATERALE



ZIPPER / CERNIERA



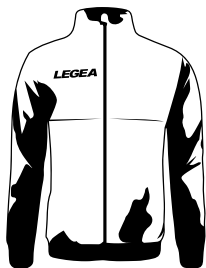
SMALL BAG / BORSA PICCOLA



WHEELS BAG / BORSA CARRELLATA

# CREA IL TUO SET

## BUILD YOUR SET



overcoat

rain jacket



tuta training



tuta relax



training kit



socks



bags

ATTENZIONE: DI SEGUITO LE NOSTRE PROPOSTE

**LUXIOM**  
TECHNOLOGY



TIFONE



Unicità, Innovazione e Tecnologia sono le caratteristiche principali della nostra nuova linea: Luxiom Technology.

Vi domanderete: cos'è?

Luxiom è tutto ciò che esce fuori dagli schemi, progettata e realizzata con l'obiettivo di raggiungere l'eccellenza nel settore Sportswear. Tutti i reparti aziendali sono stati coinvolti ed hanno interagito nello sviluppo della linea. Il risultato? Potrete vederlo con i vostri occhi! Una linea dedicata ai fruitori più esigenti realizzata con tecniche, tessuti e materiali all'avanguardia.

Il design presenta uno stile unico e inimitabile seguendo un layout futuristico, ideale per la pratica sportiva ma che si presta anche ad un impiego nel lifestyle e tempo libero. Il pattern presente su tutti i prodotti, è dotato di una tecnologia sorprendente: esposto alla luce rivela i suoi dettagli iridescenti.

Aderenza e comfort sono i "must" del concept Luxiom.

Il particolare colletto permette la piena e totale libertà nei movimenti, mentre l'innovativo tessuto accompagnato dai polsini in yuko elastico garantisce un fit aderente.

Il tessuto traspirante dona comfort anche durante le attività sportive più estreme migliorando il feedback delle performance. Lo sport è uno stile di vita e sempre più influenza le nostre abitudini, i nostri usi ed i nostri outfit. La Luxiom Technology integra perfettamente il fashion style con le prestazioni sportive. Ed è proprio per questo che riesce a soddisfare le esigenze di ognuno di noi.

**Luxiom Technology è per tutti! We are Luxiom!**

---

Uniqueness, innovation and technology represent the main features of our new product line: Luxiom Technology.

What's Luxiom?

Luxiom is everything outside the box, designed and created to reach the supremacy in the sportswear industry.

Every single section of the company was involved in the development of the line.

What about the outcome? You can see it with your very own eyes! A line specially made for the costumers more hard to please, designed with high-tech technology, fabric and materials.

The design shows a unique matchless style, that follows a futuristic layout, ideal for

the sports activity but also in leisure time. The pattern of the line is endowed with a surprising technology: it reveals iridescent details when exposed to the light.

Tightness and comfort represent a must of the Luxiom concept.

The features of the line, like the peculiar collar, allow complete freedom of movements, while the advanced fabric with elastic yuko cuffs ensure a fit snug.

The breathable fabric provides comfort even during the harshest sport activities and improves the performance.

Sport its a lifestyle that affects our habits, attitude and our outfits too.

Luxiom Technology combines our fashion style and sports performance: that's why it fully satisfies our needs.

Luxiom Technology is for everyone! We are Luxiom!



**GIACCA MANILA**  
M1173



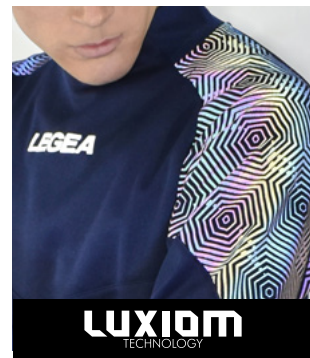
**GIACCA PETRA**  
M1174



**MAGLIA GIACARTA**  
M1175

**INFO SET**

COMPOSIZIONE DEL SET  
MODIFICABILE A TUO PIACIMENTO.  
*YOU CAN CHANGE THE SET AS  
FOR YOUR CHOICE.*



**COLORI - COLORS**

	1075	BLACK / TIFFANY GREEN
	2324	DARK GREY / TURQUOISE
	0476	N.BLUE / PEACH NEON
	1010	BLACK / BLACK
	0404	N.BLUE / N.BLUE



GIUBBOTTO MONTREAL  
G022



GIUBBOTTO LAPPONIA  
G027



GIUBBOTTO ANDE  
G028



RAIN JACKET CAIRO  
K207



RAIN JACKET ITALIA  
K201B



RAIN JACKET ANDALUSIA  
K206



RAIN JACKET ATACAMA  
K200



WIND STOP JACKET  
K212



GIACCA MANILA  
M1173



GIACCA PETRA  
M1174



MAGLIA GIACARTA  
M1175



PANT TAIPEI  
P202



CALZA MONDIAL  
C165B



PANT TOKYO  
P229



PANT MESSICO  
P193



PINOCCHIETTO PITT  
T074



BERMUDA SEUL  
P203



BORSA BIG NUORO - B314  
BORSA SMALL ORISTANO - B315  
FONDO RIGIDO: B314+FON10 / B315+FON11  
FONDO PIEGHEVOLE: B314+FON13 / B315+FON14



BORSA TARANTO  
B318



ZAINO PROCIDA  
B312



ZAINO ISCHIA  
B313





**GIACCA ALABAMA**  
M1166



**GIACCA MONTANA**  
M1180



**MAGLIA BAVIERA**  
M1176

**INFO SET**

COMPOSIZIONE DEL SET  
MODIFICABILE A TUO PIACIMENTO.

*YOU CAN CHANGE THE SET AS  
FOR YOUR CHOICE.*

**COLORI - COLORS**

0210	ROYAL / BLACK
0204	ROYAL / N.BLUE
1210	RED / BLACK
1204	RED / N.BLUE
1310	GREEN / BLACK
1304	GREEN / N.BLUE
1010	BLACK / BLACK
2410	TURQUOISE / BLACK
2404	TURQUOISE / N.BLUE
0810	BORDEAUX / BLACK
0804	BORDEAUX / N.BLUE
0704	YELLOW / N.BLUE
0404	N.BLUE / N.BLUE
0610	FUXIA / BLACK
0604	FUXIA / N.BLUE
4004	YELLOW FLUO / N.BLUE
0304	WHITE / N.BLUE



**GIUBBOTTO MONTREAL**  
G022



**GIUBBOTTO LAPPONIA**  
G027



**GIUBBOTTO ANDE**  
G028



**RAIN JACKET CAIRO**  
K207



**RAIN JACKET ITALIA**  
K201B



**RAIN JACKET ANDALUSIA**  
K206



**RAIN JACKET ATACAMA**  
K200



**WIND STOP JACKET**  
K212



**GIACCA ALABAMA**  
M1166



**GIACCA MONTANA**  
M1180



**MAGLIA BAVIERA**  
M1176



**PANT TAIPEI**  
P202



**CALZA MONDIAL**  
C165B



**PANT TOKYO**  
P229



**PANT MESSICO**  
P193



**PINOCCHIETTO PITT**  
T074



**BERMUDA SEUL**  
P203



**BORSA BIG NUORO - B314**  
**BORSA SMALL ORISTANO - B315**  
FONDO RIGIDO: B314+FON10 / B315+FON11  
FONDO PIEGHEVOLE: B314+FON13 / B315+FON14



**BORSA TARANTO**  
B318



**ZAINO PROCIDA**  
B312



**ZAINO ISCHIA**  
B313



**GIACCA CALCUTTA**  
M1121



**GIACCA MOSCA**  
M1122



**MAGLIA VIENNA ML**  
M1124



**MAGLIA PRISTINA MC**  
M1123

### INFO SET

COMPOSIZIONE DEL SET  
MODIFICABILE A TUO PIACIMENTO.  
*YOU CAN CHANGE THE SET AS  
FOR YOUR CHOICE.*

### COLORI - COLORS

0210	ROYAL / BLACK
0204	ROYAL / N.BLUE
1210	RED / BLACK
1204	RED / N.BLUE
1310	GREEN / BLACK
1304	GREEN / N.BLUE
0310	WHITE / BLACK
0304	WHITE / N.BLUE
0704	YELLOW / N.BLUE
0810	BORDEAUX / BLACK
0804	BORDEAUX / N.BLUE





**GIUBBOTTO MONTREAL**  
G022



**GIUBBOTTO LAPPONIA**  
G027



**GIUBBOTTO ANDE**  
G028



**RAIN JACKET CAIRO**  
K207



**RAIN JACKET ITALIA**  
K201B



**RAIN JACKET ANDALUSIA**  
K206



**RAIN JACKET ATACAMA**  
K200



**WIND STOP JACKET**  
K212



**GIACCA MOSCA**  
M1122



**GIACCA CALCUTTA**  
M1121



**MAGLIA PRISTINA MC**  
M1123



**MAGLIA VIENNA ML**  
M1124



**PANT TAIPEI**  
P202



**CALZA MONDIAL**  
C165B



**PANT TOKYO**  
P229



**PANT MESSICO**  
P193



**PINOCCHIETTO PITT**  
T074



**BERMUDA SEUL**  
P203



**BORSA BIG NUORO - B314**  
**BORSA SMALL ORISTANO - B315**  
FONDO RIGIDO: B314+FON10 / B315+FON11  
FONDO PIEGHEVOLE: B314+FON13 / B315+FON14



**BORSA TARANTO**  
B318



**ZAINO PROCIDA**  
B312



**ZAINO ISCHIA**  
B313



LEGEA

# TEAMLINE

LEGEA

# MAGLIA GIACARTA

## M1175

3XS/2XS/XS/S/M/L/XL/2XL

- 135 G/M<sup>2</sup>
- 100% POLYESTER
- IRIDESCENT PATTERN LUXIOM
- PRINT LOGO
- SHELL FABRIC COLLAR



**LUXIOM**  
TECHNOLOGY



1075



1075



2324



0476



1010



0404



**LUXIOM**  
TECHNOLOGY

PANTALONCINI CONSIGLIATI | SUGGESTED PANTS

TAIPEI E BREST (PER ALTRE OPZIONI PAG.28 e 29) | TAIPEI AND BREST (OTHER OPTIONS PAGES 28 and 29)

# MAGLIA VALENCIA

M1156

3XS/2XS/XS/S/M/L/XL

- 135 G/M<sup>2</sup>
- 100% POLYESTER
- EMBROIDERED LOGO
- SUBLIMATIC PRINT
- YUKO COLLAR
- HEM LONGER AND ROUNDED AT THE BACK



1204



0208



0210



1204



1210



0305



0313



0310



0712



0704

# MAGLIA MALAGA

M1157

3XS/2XS/XS/S/M/L/XL

- 135 G/M<sup>2</sup>
- 100% POLYESTER
- EMBROIDERED LOGO
- SUBLIMATIC PRINT
- HEM LONGER AND ROUNDED AT THE BACK



0203



0203



1203



1202



0710



1310

PANTALONCINI CONSIGLIATI | SUGGESTED PANTS

TAIPEI E BREST (PER ALTRE OPZIONI PAG.28 e 29) | TAIPEI AND BREST (OTHER OPTIONS PAGES 28 and 29)



# MAGLIA MURCIA

## M1159

3XS/2XS/XS/S/M/L/XL

- 135 G/M<sup>2</sup>
- 100% POLYESTER
- EMBROIDERED LOGO
- YUKO AND FABRIC COLLAR
- YUKO SLEEVE BOTTOM
- SLIT ON SIDE
- HEM LONGER AND ROUNDED AT THE BACK



0803



0203



1203



0310



0503



0103



1303



0803



SPACCO SLIT  
LATERALE | ON SIDE

# MAGLIA BARCELONA

## M1158

3XS/2XS/XS/S/M/L/XL

- 135 G/M<sup>2</sup>
- 100% POLYESTER
- EMBROIDERED LOGO
- FABRIC INSERTS
- HEM LONGER AND ROUNDED AT THE BACK



0313



0302



0312



0313



0308



0304



0310

PANTALONCINI CONSIGLIATI | SUGGESTED PANTS  
TAIPEI E BREST (PER ALTRE OPZIONI PAG.28 e 29) | TAIPEI AND BREST (OTHER OPTIONS PAGES 28 and 29)

# MAGLIA MARBELLA

## M1155

3XS/2XS/XS/S/M/L/XL

- 135 G/M<sup>2</sup>
- 100% POLYESTER
- EMBROIDERED LOGO
- SUBLIMATIC PRINT
- PIPING ON SLEEVE BOARD
- HEM LONGER AND ROUNDED AT THE BACK



0704



1204



0302



0312



0110



0704

# MAGLIA PRISTINA

## M1123

### 3XS/2XS/XS/S/M/L/XL/2XL

- 135 G/M<sup>2</sup>
- 100% POLYESTER
- EMBROIDERED LOGO
- MICROMESH INSERTS
- HEM LONGER AND ROUNDED AT THE BACK



0203



0203

1203

0704

1303



0803

0403

0407

1003



DOPPIO TESSUTO | BREATHABLE  
TRASPIRANTE | DOUBLE FABRIC

PANTALONCINI CONSIGLIATI | SUGGESTED PANTS

TAIPEI E BREST (PER ALTRE OPZIONI PAG.28 e 29) | TAIPEI AND BREST (OTHER OPTIONS PAGES 28 and 29)

# MAGLIA AJACCIO

## M1130

3XS/2XS/XS/S/M/L/XL

- 135 G/M<sup>2</sup>
- 100% POLYESTER
- EMBROIDERED LOGO
- HEM LONGER AND ROUNDED AT THE BACK



0012



0002

0012

0003

0007



0013

0008

0004

0010



PANTALONCINI CONSIGLIATI | SUGGESTED PANTS

TAIPEI E BREST (PER ALTRE OPZIONI PAG.28 e 29) | TAIPEI AND BREST (OTHER OPTIONS PAGES 28 and 29)



# MAGLIA BAVIERA

## M1176

3XS/2XS/XS/S/M/L/XL/2XL

- 135 G/M<sup>2</sup>
- 100% POLYESTER
- PRINTED LOGO
- FABRIC INSERTS
- HEM LONGER AND ROUNDED AT THE BACK



0203



0002 0012 0003 0006



0007 0024 0013 0008



0040 0004 0010



INSERTO IN TESSUTO CON LOGHI VELA LEGEA **STAMPATI** | FABRIC INSERT WITH **PRINTED**  
VELA LEGEA **STAMPATI** | LEGEA VELA LOGO

PANTALONCINI CONSIGLIATI | SUGGESTED PANTS  
TAIPEI E BREST (PER ALTRE OPZIONI PAG.28 e 29) | TAIPEI AND BREST (OTHER OPTIONS PAGES 28 and 29)

# MAGLIA LIPSIA

## M1062

3XS/2XS/XS/S/M/L/XL/2XL

- 135 G/M<sup>2</sup>
- 100% POLYESTER
- PRINTED LOGO
- MICROMESH FABRIC
- ROUNDED BOTTOM



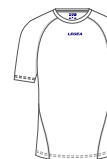
0013



0002



0012



0003



0005



0007



0014



0013



0008



0004



0010

# MAGLIA CRIMEA

## M1061

3XS/2XS/XS/S/M/L/XL/2XL

- 135 G/M<sup>2</sup>
- 100% POLYESTER
- PRINTED LOGO
- MICROMESH FABRIC
- ROUNDED BOTTOM



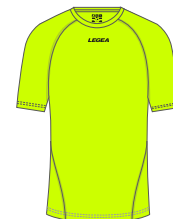
0040



F L U O



0027



0040



0036

PANTALONCINI CONSIGLIATI | SUGGESTED PANTS

TAIPEI E BREST (PER ALTRE OPZIONI PAG.28 e 29) | TAIPEI AND BREST (OTHER OPTIONS PAGES 28 and 29)

# PANT TAIPEI

## P202

3XS/2XS/XS/S/M/L/XL/2XL

- 135 G/M<sup>2</sup>
- 100% POLYESTER
- EMBROIDERED LOGO



0010



0002



0012



0003



0007



0013



0008



0004



0010

# PANT BREST

## P200

3XS/2XS/XS/S/M/L/XL/2XL

- 135 G/M<sup>2</sup>
- 100% POLYESTER
- FABRIC AND MESH INSERTS
- PIPING ON BOTTOM PANT
- EMBROIDERED LOGO



0003



0012



0013

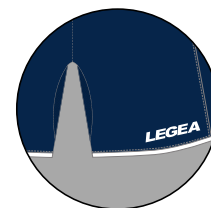


0007



0004

MESH INSERTS  
PIPING ON BOTTOM PANT



LUNGHEZZA GAMBE MAGGIORE RISPETTO AL PANTALONCINO **TAIPEI** | PANT LEG LONGER COMPARED TO **TAIPEI**





**REFEREE LINE**  
*LINEA ARBITRO*

# MAGLIA PIREO ARBITRO

## M1163

S/M/L/XL

- 135 G/M<sup>2</sup>
- 100% POLYESTER
- POCKETS VELCRO CLOSING
- EMBROIDERED LOGO
- SUBLIMATIC PRINT
- PRINT LOGO ON SIDE
- FABRIC INSERTS



0007



0002



0012



0010



0007

PANTALONCINO CONSIGLIATO | SUGGESTED PANTS  
TEBE (PER ALTRE OPZIONI PAG.34) | TEBE (OTHER OPTIONS PAGE 34)

## PANT TEBE ARBITRO

P183

S/M/L

- 135 G/M<sup>2</sup>
- 100% POLYESTER
- PRINTED LOGO ON BACK
- EMBROIDERED LOGO
- POCKETS ON SIDE
- POCKET ON BACK



0007



MAGLIA CONSIGLIATA  
PIREO (PAG.33)  
SUGGESTED JERSEY  
PIREO(PAGE 33)

## CALZA AIA ARBITRO

C164

1/2/3

- 75% POLYESTER
- 15% COTTON
- 10%POLYAMIDE
- WOVEN LOGO



0002 0012 0010 0040  
1/2 1 1/2 1



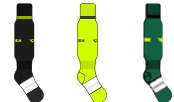
0040

## CALZA AIA ARBITRO

C168

1/2/3

- 60% POLYAMIDE
- 19% POLYESTER
- 14% COTTON
- 7% ELASTAN
- WOVEN LOGO



0010 0040 0013



0040



# GOAL KEEPERLINE

# KIT PORTIERE ROSTOV

KITP1143

3XS/2XS/XS/S/M/L/XL

- 135 G/M<sup>2</sup>
- 100% POLYESTER
- EMBROIDERED LOGO
- FABRIC INSERTS
- PRINTED LOGO ON SLEEVE
- SUBLIMATIC PRINT
- HIP AND ELBOW PADDING



0075



0075



0008



INSERTO | INSERT  
LATERALE | ON SIDE



0010



# KIT PORTIERE SAN MEMES

KITP1141

3XS/2XS/XS/S/M/L/XL

- 135 G/M<sup>2</sup>
- 100% POLYESTER
- EMBROIDERED LOGO
- FABRIC INSERTS
- PRINTED LOGO ON SLEEVE
- SUBLIMATIC PRINT
- HIP AND ELBOW PADDING



0006



0007



0006



INSERTO | INSERT  
LATERALE | ON SIDE



0010

# KIT PORTIERE VILLAMARIN

KITP1142

3XS/2XS/XS/S/M/L/XL

- 135 G/M<sup>2</sup>
- 100% POLYESTER
- EMBROIDERED LOGO
- SUBLIMATIC PRINT
- FABRIC INSERTS
- PRINTED LOGO ON SLEEVE
- HIP AND ELBOW PADDING



0001



0013



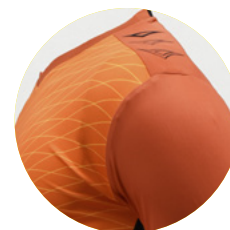
0005



0001



INSERTO | INSERT  
LATERALE | ON SIDE



INSERTO IN TESSUTO | FABRIC INSERT  
CON LOGHI | WITH PRINTED  
VELA LEGEA STAMPATI | LEGEA VELA LOGO

## GUANTO PORTIERE EDWIN

ACLM2201

8/9/10/11

- ONE-PIECE STRUCTURE
- LOGO: SUBLIMATIC PRINT
- PALM: SOFT LATEX POLYESTER
- BACK OF HAND: RUBBER
- CLOSER: ELASTIC



1006

SENIOR PACKAGE			
8	9	10	11
1	2	3	2
TOT. 8 PEZZI			

## GUANTO PORTIERE YASIN

ACLM2109

8/9/10/11

- LOGO: EMBOSSED PRINT
- PALM: SOFT LATEX POLYESTER
- BACK OF HAND: RUBBER
- CLOSER: VELCRE
- STRAPS: LATEX
- FINGER PROTECTION



0702

SENIOR PACKAGE			
8	9	10	11
1	2	3	2
TOT. 8 PEZZI			



FINGER  
PROTECTION



0702

XL2121209GS1



1209

XL2120702GS1

## GUANTO PORTIERE ARALD

ACLM2110

8/9/10/11

- LOGO: EMBOSSED PRINT
- PALM: SOFT LATEX POLYESTER
- BACK OF HAND: RUBBER
- CLOSER: VELCRE
- STRAPS: LATEX

SENIOR PACKAGE			
8	9	10	11
1	2	3	2
TOT. 8 PEZZI			



1006



1006

XL2131006GS1



5777

XL2135777GS1

## GUANTO PORTIERE YKER

ACLM2108

5/6/7/8/9/10/11

- LOGO: EMBOSSED PRINT
- PALM: SOFT LATEX POLYESTER
- BACK OF HAND: RUBBER
- CLOSER: VELCRE
- STRAPS: LATEX

BOY PACKAGE			
5	6	7	8
2	2	2	2
TOT. 8 PEZZI			
SENIOR PACKAGE			
9	10	11	
2	3	3	
TOT. 8 PEZZI			



7707



7707

BOY: XL2117707GB  
SENIOR: XL2117707GS



5706

BOY: XL2115706GB  
SENIOR: XL2115706GS





# VOLLEYLINE

## MAGLIA CILENTO VOLLEY

M1037

2XS/XS/S/M/L/XL

- 135 G/M<sup>2</sup>
- 100% POLYESTER
- SUBLIMATIC PRINT
- EMBROIDERED LOGO
- FABRIC INSERTS



INSERTO | INSERT  
LATERALE | OW SIDE



0704



0203

1203

0604

0704

1303

0403

0910

## PANT VENETO VOLLEY

P186

2XS/XS/S/M/L/XL

- 135 G/M<sup>2</sup>
- 100% POLYESTER
- EMBROIDERED LOGO



0004



0002

0012

0004

0010



## KIT ROMAGNA VOLLEY

KITV0008

2XS/XS/S/M/L/XL

- 135 G/M<sup>2</sup>
- 100% POLYESTER
- EMBROIDERED LOGO
- HALF-ELASTIC FABRIC



0704



0203

1203

0704

0402

0403

## KIT PECHINO VOLLEY

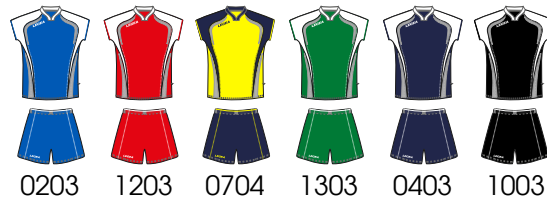
KITV6060

2XS/XS/S/M/L/XL

- 135 G/M<sup>2</sup>
- 100% POLYESTER
- HALF-ELASTIC FABRIC
- EMBROIDERED LOGO
- MESH INSERTS



1303



0203

1203

0704

1303

0403

1003

# KIT VILNIUS VOLLEY

KITV6090

XS/S/M/L/XL/2XL

- 135 G/M<sup>2</sup>
- 100% POLYESTER
- EMBROIDERED LOGO
- HALF-ELASTIC FABRIC
- MESH INSERTS



1303



0203



1203



0704



1303



0403



1003



INSERTO IN MICROMESH  
MICROMESH | INSERTS

# MAGLIA GIACARTA

## M1175

3XS/2XS/XS/S/M/L/XL/2XL

- 135 G/M<sup>2</sup>
- 100% POLYESTER
- IRIDESCENT PATTERN LUXIOM
- PRINT LOGO
- SHELL FABRIC COLLAR



**LUXIOM**  
TECHNOLOGI



1075



1075



2324



0476



1010



0404



**LUXIOM**  
TECHNOLOGI

# MAGLIA BAVIERA

## M1176

3XS/2XS/XS/S/M/L/XL/2XL

- 135 G/M<sup>2</sup>
- 100% POLYESTER
- PRINTED LOGO
- FABRIC INSERTS
- HEM LONGER AND ROUNDED AT THE BACK



0203



0002 0012 0003 0006



0007 0024 0013 0008



0040 0004 0010



INSERTO IN TESSUTO CON LOGHI VELA LEGEA **STAMPATI** | FABRIC INSERT WITH **PRINTED**  
LEGEA VELA LOGO

# MAGLIA CRIMEA

M1061

3XS/2XS/XS/S/M/L/XL/2XL

- 135 G/M<sup>2</sup>
- 100% POLYESTER
- PRINTED LOGO
- MICROMESH FABRIC



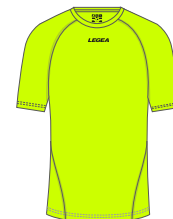
0040



F L U O



0027



0040



0036

# MAGLIA LIPSIA

## M1062

3XS/2XS/XS/S/M/L/XL/2XL

- 135 G/M<sup>2</sup>
- 100% POLYESTER
- PRINTED LOGO
- MICROMESH FABRIC



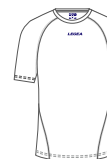
0013



0002



0012



0003



0005



0007



0014



0013



0008



0004



0010



## PANT TAIPEI

P202

3XS/2XS/XS/S/M/L/XL/2XL

- 135 G/M<sup>2</sup>
- 100% POLYESTER
- EMBROIDERED LOGO



0010



0002 0012 0003 0007 0013 0008 0004 0010

## GINOCCHIERA SLAMP

GKP2090

S-L

- PRINTED LOGO
- ELASTIC BODY
- 50% POLYESTER
- 35% RUBBER
- 15% SPONGE



0004



0004



0003



0036

A collage of black and white photographs of basketball players in action, framed by a torn paper effect. The players are wearing jerseys with the brand name 'LEGEA' visible. The central focus is the word 'BASKETLINE' in a large, bold, white font.

# BASKETLINE

# CANOTTA PORTLAND BASKET

M1106

3XS/2XS/XS/S/M/L/XL/2XL/3XL/4XL

- 145 G/M<sup>2</sup>
- 100% POLYESTER
- MICROMESH FABRIC
- EMBROIDERED LOGO



0007



0002 0012 0003 0007 0013 0004 0010

# PANT PORTLAND BASKET

P192

3XS/2XS/XS/S/M/L/XL/2XL/3XL/4XL

- 145 G/M<sup>2</sup>
- 100% POLYESTER
- MICROMESH FABRIC
- EMBROIDERED LOGO
- LACES INSIDE



0004



LACCI INTERNI  
LACES



0002 0012 0003 0007 0013 0004 0010

# KIT LAS VEGAS BASKET

## KITB7000

L/XL/2XL/3XL/4XL

- 135 G/M<sup>2</sup>
- 100% POLYESTER
- EMBROIDERED LOGO
- YUKO COLLAR



TRIS



0310



1204



0302



0312



0313



0304



0310



0704

# KIT JACKSON BASKET

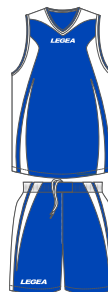
KITB0001

3XS/2XS/XS/S/M/L/XL/2XL/3XL/4XL

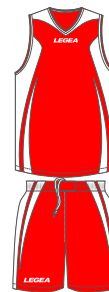
- 135 G/M<sup>2</sup>
- 100% POLYESTER
- EMBROIDERED LOGO
- YUKO COLLAR
- MICROMESH FABRIC



0203



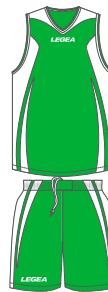
0203



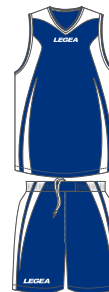
1203



0704



1303



0403



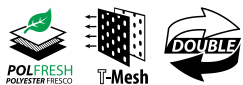
1003

# KIT DOUBLE BASKET

## KITB1000

3XS/2XS/XS/S/M/L/XL/2XL/3XL

- 70 G/M<sup>2</sup> LAYER
- 100% POLYESTER
- MESH FABRIC
- PVC LOGO



0203



0203

1203

0702

1303



0412

0403

1003



# MAGLIA GIACARTA

## M1175

3XS/2XS/XS/S/M/L/XL/2XL

- 135 G/M<sup>2</sup>
- 100% POLYESTER
- IRIDESCENT PATTERN LUXIOM
- PRINT LOGO
- SHELL FABRIC COLLAR



**LUXIOM**  
TECHNOLOGIES



1075



1075



2324



0476



1010



0404



**LUXIOM**  
TECHNOLOGIES

# MAGLIA BAVIERA

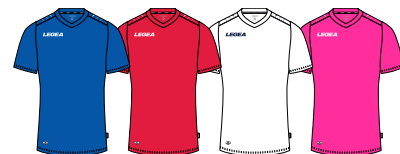
## M1176

3XS/2XS/XS/S/M/L/XL/2XL

- 135 G/M<sup>2</sup>
- 100% POLYESTER
- PRINTED LOGO
- FABRIC INSERTS
- HEM LONGER AND ROUNDED AT THE BACK



0203



0002 0012 0003 0006



0007 0024 0013 0008



0040 0004 0010



INSERTO IN TESSUTO CON LOGHI VELA LEGEA **STAMPATI** | FABRIC INSERT WITH **PRINTED**  
LEGEA VELA LOGO

# MAGLIA CRIMEA

M1061

3XS/2XS/XS/S/M/L/XL/2XL

- 135 G/M<sup>2</sup>
- 100% POLYESTER
- PRINTED LOGO
- MICROMESH FABRIC
- ROUNDED BOTTOM



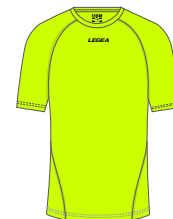
0040



F L U O



0027



0040



0036

# MAGLIA LIPSIA

## M1062

3XS/2XS/XS/S/M/L/XL/2XL

- 135 G/M<sup>2</sup>
- 100% POLYESTER
- PRINTED LOGO
- MICROMESH FABRIC
- ROUNDED BOTTOM



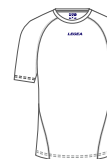
0013



0002



0012



0003



0005



0007



0014



0013



0008



0004



0010

# SOPRAMAGLIA LOS ANGELES BASKET

SMB3000

3XS/2XS/XS/S/M/L/XL/2XL/3XL/4XL

- 140 G/M<sup>2</sup>
- 100% POLYESTER
- EMBROIDERED LOGO



1003



0203

1203

0704



1303

0403

1003

# SOPRAMAGLIA INDIANA BASKET

SMB2000

S/M/L/XL/2XL/3XL/4XL

- 140 G/M<sup>2</sup>
- 100% POLYESTER
- EMBROIDERED LOGO



0203



0203

3XS/2XS/XS/S/M/L  
XL/2XL/3XL /4XL

1203

0304

S / M



1303

0403

0407





The image is a promotional graphic for an athletic line. It features a collage of four photographs of male models in a gym setting, all with a strong orange-red color cast. The models are wearing athletic wear with the brand name 'LEGEA' visible. Two models are in the foreground, leaning against a piece of gym equipment, wearing dark t-shirts. Two models are in the background, standing on a set of stairs, wearing light-colored t-shirts and dark shorts. The central text 'ATHLETICS LINE' is overlaid in a large, white, sans-serif font. The entire composition is framed by a white, torn-paper-like border against a solid orange background.

# ATHLETICS LINE

## CANOTTA CORFU'

M1036

S/M/L/XL

- 135 G/M<sup>2</sup>
- 100% POLYESTER
- INSERTS FABRIC
- PRINTED LOGO



2810



3428  
M/L/XL

4004

2810

## PANT RODI

P118

S/M/L/XL

- 135 G/M<sup>2</sup>
- 100% POLYESTER
- PRINTED LOGO



0010



0034  
M/L/XL

0004  
M

0010  
M/L

# MAGLIA GIACARTA

## M1175

3XS/2XS/XS/S/M/L/XL/2XL

- 135 G/M<sup>2</sup>
- 100% POLYESTER
- IRIDESCENT PATTERN LUXIOM
- PRINT LOGO
- SHELL FABRIC COLLAR



**LUXIOM**  
TECHNOLOGI



1075



1075



2324



0476



1010



0404



**LUXIOM**  
TECHNOLOGI

# MAGLIA BAVIERA

## M1176

3XS/2XS/XS/S/M/L/XL/2XL

- 135 G/M<sup>2</sup>
- 100% POLYESTER
- PRINTED LOGO
- FABRIC INSERTS
- HEM LONGER AND ROUNDED AT THE BACK



0203



0002

0012

0003

0006



0007

0024

0013

0008



0040

0004

0010



INSERTO IN TESSUTO CON LOGHI VELA LEGEA **STAMPATI** | FABRIC INSERT WITH **PRINTED**  
LEGEA VELA LOGO

# MAGLIA CRIMEA

M1061

3XS/2XS/XS/S/M/L/XL/2XL

- 135 G/M<sup>2</sup>
- 100% POLYESTER
- PRINTED LOGO
- MICROMESH FABRIC
- ROUNDED BOTTOM



0040



F L U O



0027



0040



0036

# MAGLIA LIPSIA

M1062

3XS/2XS/XS/S/M/L/XL/2XL

- 135 G/M<sup>2</sup>
- 100% POLYESTER
- PRINTED LOGO
- MICROMESH FABRIC
- ROUNDED BOTTOM



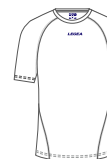
0013



0002



0012



0003



0005



0007



0014



0013



0008



0004



0010



## PANT SLANCIO

P410

S/M/L/XL

- 240 G/M<sup>2</sup>
- EMBROIDERED LOGO
- 87% POLYESTER
- 13% ELASTAN



0010



0004



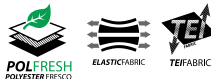
0010

## BERMUDA CORSA

B020

XS/S/M/L/XL

- 240 G/M<sup>2</sup>
- EMBROIDERED LOGO
- 92% POLYESTER
- 8% ELASTAN



0010



0002



0012



0003



0007



0013



0008



0004



0010

The image is a promotional collage for the 'RELAXLINE' collection. It features three models in dark athletic tracksuits with yellow accents and the 'LEGEA' brand name. The models are shown in various poses: one in a close-up, one in a full-body shot holding a laptop, and one in a full-body shot walking. The background includes a banner with the hashtag '#EQUALME'. The entire composition is set against a dark green background with a white, torn-paper-like border.

# RELAXLINE

# GIACCA MANILA

## M1173

3XS/2XS/XS/S/M/L/XL/2XL

OVERSIZE: M1173B

3XL/4XL

- 245 G/M<sup>2</sup>
- 100% POLYESTER
- IRIDESCENT PATTERN LUXIOM
- EMBROIDERED LOGO
- YUKO COLLAR AND CUFF
- POCKETS ZIP ON SIDE



**LUXIOM**  
TECHNOLOGY



0476



1075



2324



0476



1010



0404



**LUXIOM**  
TECHNOLOGY



# GIACCA MOSCA

## M1122

3XS/2XS/XS/S/M/L/XL/2XL

- 245 G/M<sup>2</sup>
- 100% POLYESTER
- EMBROIDERED LOGO
- FABRIC INSERTS
- POCKET



1303



0203

1203

0704



1303

0803

0403



1003



DOPPIO TESSUTO | BREATHABLE  
TRASPIRANTE | DOUBLE FABRIC

# GIACCA ONTARIO

## M1170

S/M/L/XL/2XL

- 240 G/M<sup>2</sup>
- 100% POLYESTER
- PRINTED LOGO
- FABRIC INSERTS
- POCKET ON SIDE



1041



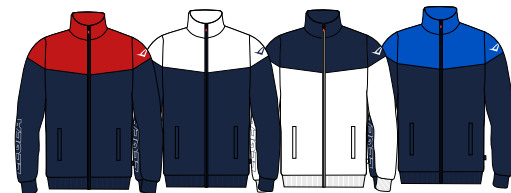
1041

1003

1026

1005

1052



0441

0403

0304

0402



0416



LOGO STAMPATO SU MANICA | PRINTED LOGO ON SLEEVE



# GIACCA ALABAMA

## M1166

3XS/2XS/XS/S/M/L/XL/2XL

OVERSIZE: M1166B

3XL/4XL

- 240 G/M<sup>2</sup>
- 100% POLYESTER
- EMBROIDERED LOGO
- PRINTED LOGO VELA
- FABRIC INSERTS
- POCKET ON SIDE



0024



0012

0013

0002

0024



0008

0007

0003

0603

3XS to L

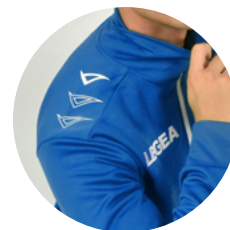


0004

0010

3XS to 4XL

OVERSIZE - M1166B - 3XL/4XL



LOGO LEGEA VELA | LEGEA VELA LOGO  
RIPETUTO SU SPALLA | REPETED ON SHOULDER



# GIACCA CUBA

## M1147

3XS/2XS/XS/S/M/L/XL/2XL

OVERSIZE: M1147B

3XL/4XL

- 230 G/M<sup>2</sup>
- 100% POLYESTER
- EMBROIDERED LOGO
- FABRIC INSERTS
- POCKET ON SIDE



0013



0012 0007 0008 0001 0013 0003

3XS to 2XL



0002

6XS to 2XL



0006

6XS to L



0004

6XS to 4XL



0010

3XS to 4XL

OVERSIZE - M1147B - 3XL/4XL

# GIACCA BOLIVIA

## M1152

3XS/2XS/XS/S/M/L/XL/2XL

OVERSIZE: M1152B

3XL/4XL

- 230 G/M<sup>2</sup>
- 100% POLYESTER
- EMBROIDERED LOGO
- FABRIC INSERTS ON SLEEVES
- POCKET ON SIDE



1204



1204



1304



0704

3XS to 2XL



0204



0304

3XS to 4XL

OVERSIZE - M1152B - 3XL/4XL

## PANT MESSICO

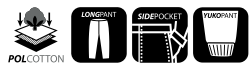
P193

5XS/4XS/3XS/2XS/XS/S/M/L/XL/2XL

OVERSIZE: P193B

3XL/4XL/5XL/6XL

- 230 G/M<sup>2</sup>
- EMBROIDERED LOGO
- 85% POLYESTER
- 15% ELASTAN



0004



0004



0010

## PANT CUBA

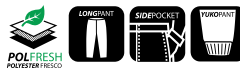
P187

6XS/5XS/4XS/3XS/2XS/XS/S/M/L/XL/2XL

OVERSIZE: P187B

3XL/4XL

- 235 G/M<sup>2</sup>
- ACETATE FABRIC
- 100% POLYESTER



0010



0004



0010



**TRAINING LINE**

**LUXIOM**  
TECHNOLOGY



LINEA TIFONE



# GIACCA MANILA

## M1173

3XS/2XS/XS/S/M/L/XL/2XL

OVERSIZE: M1173B

3XL/4XL

- 245 G/M<sup>2</sup>
- 100% POLYESTER
- IRIDESCENT PATTERN LUXIOM
- EMBROIDERED LOGO
- YUKO COLLAR AND CUFF
- POCKETS ZIP ON SIDE



**LUXIOM**  
TECHNOLOGY



0476



1075



2324



0476



1010



0404



**LUXIOM**  
TECHNOLOGY



# GIACCA PETRA

## M1174

3XS/2XS/XS/S/M/L/XL/2XL

- 245 G/M<sup>2</sup>
- 100% POLYESTER
- IRIDESCENT PATTERN LUXIOM
- EMBROIDERED LOGO
- YUKO COLLAR AND CUFF
- POCKETS ZIP ON SIDE



**LUXIOM**  
TECHNOLOGI



1075



1075



2324



0476



1010



0404



**LUXIOM**  
TECHNOLOGI



LINEA F35

# GIACCA MOSCA

## M1122

3XS/2XS/XS/S/M/L/XL/2XL

- 245 G/M<sup>2</sup>
- 100% POLYESTER
- EMBROIDERED LOGO
- FABRIC INSERTS
- POCKET



1303



0203



1203



0704



1303



0803



0403



DOPPIO TESSUTO | BREATHABLE  
TRASPIRANTE | DOUBLE FABRIC



1003



# GIACCA CALCUTTA

## M1121

3XS/2XS/XS/S/M/L/XL/2XL

- 245 G/M<sup>2</sup>
- 100% POLYESTER
- EMBROIDERED LOGO
- FABRIC INSERTS
- POCKET



1203



0203

1203

0704



1303

0803

0403



1003

DOPPIO TESSUTO | BREATHABLE  
TRASPIRANTE | DOUBLE FABRIC





LINEA BUFERA

# GIACCA ALABAMA

## M1166

3XS/2XS/XS/S/M/L/XL/2XL

OVERSIZE: M1166B

3XL/4XL

- 240 G/M<sup>2</sup>
- 100% POLYESTER
- EMBROIDERED LOGO
- PRINTED LOGO VELA
- FABRIC INSERTS
- POCKET ON SIDE



0024



0012

0013

0002

0024



0008

0007

0003

0603

3XS to L



0004

0010

3XS to 4XL

OVERSIZE - M1166B - 3XL/4XL



LOGO LEGEA VELA | LEGEA VELA LOGO  
RIPETUTO SU SPALLA | REPETED ON SHOULDER



# GIACCA MONTANA

## M1180

3XS/2XS/XS/S/M/L/XL/2XL

- 240 G/M<sup>2</sup>
- 100% POLYESTER
- EMBROIDERED LOGO
- PRINTED LOGO VELA
- FABRIC INSERTS
- POCKET ON SIDE



0024



0012

0013

0002

0024



0008

0007

0004



0010

0040



LOGO LEGEA VELA | LEGEA VELA LOGO  
RIPETUTO SU SPALLA | REPETED ON SHOULDER



LINEA ONTARIO

# GIACCA ONTARIO

## M1170

S/M/L/XL/2XL

- 240 G/M<sup>2</sup>
- 100% POLYESTER
- PRINTED LOGO
- FABRIC INSERTS
- POCKET ON SIDE



1041



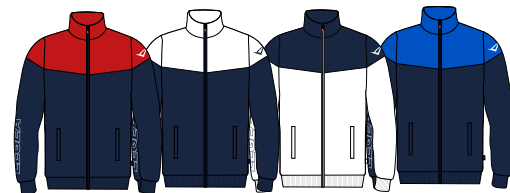
1041

1003

1026

1005

1052



0441

0403

0304

0402



0416



LOGO STAMPATO SU MANICA | PRINTED LOGO ON SLEEVE

## PANT TOKYO

P229

3XS/2XS/XS/S/M/L/XL/2XL

- 245 G/M<sup>2</sup>
- EMBROIDERED LOGO
- 100% POLYESTER
- INTERLOCK



0004



0004



0010

## PANT MESSICO

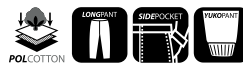
P193

5XS/4XS/3XS/2XS/XS/S/M/L/XL/2XL

OVERSIZE: P193B

3XL/4XL/5XL/6XL

- 230 G/M<sup>2</sup>
- EMBROIDERED LOGO
- 85% POLYESTER
- 15% ELASTAN



0004



0004



0010

## PINOCCHIETTO PITT

T074

3XS/2XS/XS/S/M/L/XL/2XL

- 230 G/M<sup>2</sup>
- EMBROIDERED LOGO
- 85% POLYESTER
- 15% COTTON



0004



0004

0010

## BERMUDA SEUL

P203

3XS/2XS/XS/S/M/L/XL/2XL

- 230 G/M<sup>2</sup>
- EMBROIDERED LOGO
- 85% POLYESTER
- 15% COTTON



0004



0004

0010

# MAGLIA GIACARTA

## M1175

3XS/2XS/XS/S/M/L/XL/2XL

- 135 G/M<sup>2</sup>
- 100% POLYESTER
- IRIDESCENT PATTERN LUXIOM
- PRINT LOGO
- SHELL FABRIC COLLAR



**LUXIOM**  
TECHNOLOGI



1075



1075



2324



0476



1010



0404



**LUXIOM**  
TECHNOLOGI



# MAGLIA BAVIERA

## M1176

3XS/2XS/XS/S/M/L/XL/2XL

- 135 G/M<sup>2</sup>
- 100% POLYESTER
- PRINTED LOGO
- FABRIC INSERTS
- HEM LONGER AND ROUNDED AT THE BACK



0203



0002

0012

0003

0006



0007

0024

0013

0008



0040

0004

0010



INSERTO IN TESSUTO CON LOGHI VELA LEGEA **STAMPATI** | FABRIC INSERT WITH **PRINTED**  
VELA LEGEA **STAMPATI** | LEGEA VELA LOGO

# MAGLIA LIPSIA

## M1062

3XS/2XS/XS/S/M/L/XL/2XL

- 135 G/M<sup>2</sup>
- 100% POLYESTER
- PRINTED LOGO
- MICROMESH FABRIC
- ROUNDED BOTTOM



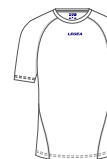
0013



0002



0012



0003



0005



0007



0014



0013



0008



0004



0010

# MAGLIA CRIMEA

M1061

3XS/2XS/XS/S/M/L/XL/2XL

- 135 G/M<sup>2</sup>
- 100% POLYESTER
- PRINTED LOGO
- MICROMESH FABRIC
- ROUNDED BOTTOM



0040



F L U O



0027



0040



0036

## CANOTTA SPONSOR

SP011

M/L/XL/2XL/3XL/4XL

- 160 G/M<sup>2</sup>
- 100% POLYESTER
- PRINTED LOGO



0003



0003

## MAGLIA SPONSOR

SP030

M/L/XL/2XL/3XL/4XL

- 160 G/M<sup>2</sup>
- 100% POLYESTER
- PRINTED LOGO



0003



0003

# T-SHIRT ARIA

## TS010

5XS/4XS/3XS/2XS/XS/S/M/L/XL/2XL

- 130 G/M<sup>2</sup>
- 100% COTTON
- PRINTED LOGO ON SLEEVE



0002



0002



0012



0003



0007



0013



0004



0006

5XS/4XS/3XS/2XS  
XS/S/M/L/XL



0010

S/M/L/XL/2XL

## BODY 6

LFM62

2XS/XS/S/M/L/XL/2XL

- 240 G/M<sup>2</sup>
- 92% POLYESTER
- 8% ELASTAN
- TECHNICAL FABRIC
- PRINTED LOGO
- TURTLENECK



0012



0002 0012 0003 0007 0013 0008 0004 0010

## BODY 2

LFM02

2XS/XS/S/M/L/XL/2XL

- 240 G/M<sup>2</sup>
- 92% POLYESTER
- 8% ELASTAN
- TECHNICAL FABRIC
- PRINTED LOGO



0002 0012 0003 0004 0010



0012

## BODY 1

LFM01

XS/S/M/L/XL/2XL

- 240 G/M<sup>2</sup>
- 92% POLYESTER
- 8% ELASTAN
- TECHNICAL FABRIC
- PRINTED LOGO



0010



0010



## MAGLIA D-TECH MC

LFM330

- ENGINEERING FABRIC
- 66% NYLON
- 28% POLYESTER
- 6% ELASTAN
- WOVEN LOGO

PACKAGE

S/M	L/XL
5	5

TOT. 10 PEZZI



0461



0461

**XB3900461**



1009

**XB3901009**

## MAGLIA D-TECH ML

LFM331

- ENGINEERING FABRIC
- 66% NYLON
- 28% POLYESTER
- 6% ELASTAN
- WOVEN LOGO

PACKAGE

S/M	L/XL
5	5

TOT. 10 PEZZI



0461



0461

**XB3910461**



1009

**XB3911009**

## PANT D-TECH

LFM332

- ENGINEERING FABRIC
- 66% NYLON
- 28% POLYESTER
- 6% ELASTAN
- WOVEN LOGO

PACKAGE

S/M L/XL

5 5

TOT. 10 PEZZI



0461



0461

**XB3920461**



1009

**XB3921009**

## PANT SLANCIO

P410

S/M/L/XL

- 230 G/M<sup>2</sup>
- EMBROIDERED LOGO
- 87% POLYESTER
- 13% ELASTAN



0010



0004



0010

## BERMUDA CORSA

B020

XS/S/M/L/XL

- 240 G/M<sup>2</sup>
- EMBROIDERED LOGO
- 92% POLYESTER
- 8% ELASTAN



0002



0002 0012 0003 0007 0013 0008 0004 0010

## CALZA TERRY

ACLM2107

UNICA / ONE

- 100 % COTTON
- WOVEN LOGO



0010



0003 0010

## CALZA BUNDY

C167

UNICA / ONE

- 100 % COTTON
- WOVEN LOGO



TRIS  
0009 0003 0010



0003 0010 0004 0009 0009 0003 0004 0009 0003 0010

# CALZA MONDIAL

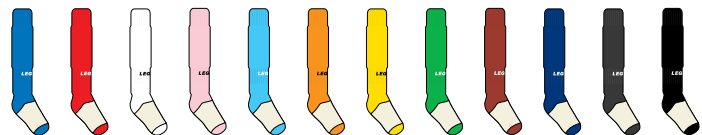
C165B

1/2/3

- 75% POLYESTER
- 15% COTTON
- 10% POLYAMIDE



0004



0002 0012 0003 0011 0005 0001 0007 0013 0008 0004 0023 0010

COLLI INTEGRALI  
(10 PZ PER TAGLIA E COLORE)  
COLOSED BOX  
(10 PIECES FOR SIZE AND COLOR)

# CALZA GOLD PRO

C194

1/2/3

- 75% POLYESTER
- 15% COTTON
- 10% POLYAMIDE



0704



0204 1204 1210 0304 0310 0704 1304 3610 2710 4010 2810

F L U O

## CASACCA PROMO

C140

S/M - L/XL - 2XL

- 100% POLYESTER
- PRINTED LOGO
- MESH FABRIC



0007



0002

0012

0003

0006

0001

0007

COLLI INTEGRALI  
(10 PZ PER TAGLIA E COLORE)  
COLOSED BOX  
(10 PIECES FOR SIZE AND COLOR)

## CASACCA DOUBLE

C150

S/M (BOY) - L/XL (SENIOR)

- 100% POLYESTER
- PRINTED LOGO
- MESH FABRIC



0212



0212



0107

COLLI INTEGRALI  
(10 PZ PER TAGLIA E COLORE)  
COLOSED BOX  
(10 PIECES FOR SIZE AND COLOR)



# FREETIME LINE



# POLO ARIETE

## PR200

5XS/4XS/3XS/2XS/XS/S/M/L/XL/2XL

OVERSIZE: PR201

3XL/4XL/5XL/6XL

- 200 G/M<sup>2</sup>
- 100% COTTON
- EMBROIDERED SLEEVE LOGO
- 2 BUTTONS COLLAR
- YUKO COLLAR
- YUKO BOARD SLEEVES



0012



0002 0003 0004 0010

3XS to 6XL

OVERSIZE - PR201 - 3XL/4XL/5XL/6XL



0007 0012 0013



0008 0044

# T-SHIRT ARIA

## TS010

5XS/4XS/3XS/2XS/XS/S/M/L/XL/2XL

- 130 G/M<sup>2</sup>
- 100% COTTON
- PRINTED LOGO ON SLEEVE



0002



0002



0012



0003



0007



0013



0004



0006

5XS/4XS/3XS/2XS  
XS/S/M/L/XL



0010

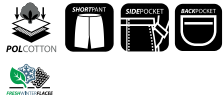
S/M/L/XL/2XL

## BERMUDA LAND

PF003

5XS/4XS/3XS/2XS/XS/S/M/L/XL/2XL

- 210 G/M<sup>2</sup>
- EMBROIDERED LOGO
- 65% POLYESTER
- 35% COTTON
- POCKETS ON PANT
- POCKETS ON BACK



0004



0004



0010

XS/S/M/L/XL/2XL

## BERMUDA OLIMPIA PASSEGGIO

B111

3XS/2XS/XS/S/M/L/XL/2XL

OVERSIZE: **B111B**  
**3XL**

- 120 G/M<sup>2</sup>
- EMBROIDERED LOGO
- 100% POLYESTER
- POCKETS ON PANT
- POCKETS ON BACK



0010



0004

0010

0009

0018

0003

**3XS to 3XL**  
OVERSIZE - B111B - 3XL



*brushed*  
**LEGEA**

# FELPA ZAGABRIA

## M1144

3XS/2XS/XS/S/M/L/XL/2XL

OVERSIZE: M1144B

3XL/4XL

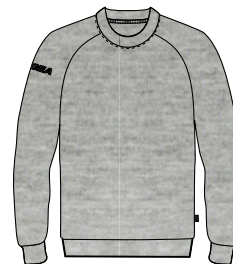
- 295 G/M<sup>2</sup>
- 80% POLYESTER
- 20% COTTON
- EMBROIDERED LOGO
- FRESH WINTER FLEECE



LOGO LEGEA VELA  
RICAMATO SUL **RETRO**  
LEGEA VELA LOGO  
EMBROIDERY ON **BACK**



0004



0044



0004



0010

# FELPA SPALATO

## M1143

3XS/2XS/XS/S/M/L/XL/2XL

OVERSIZE: M1143B

3XL/4XL

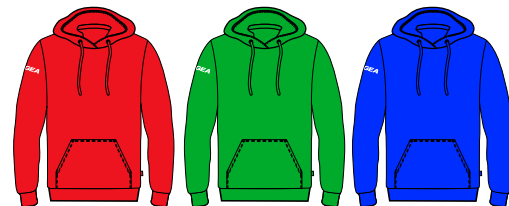
- 295 G/M<sup>2</sup>
- 80% POLYESTER
- 20% COTTON
- EMBROIDERED LOGO
- FRESH WINTER FLEECE



LOGO LEGEA VELA  
RICAMATO SUL **RETRO**  
LEGEA VELA LOGO  
EMBROIDERY ON **BACK**



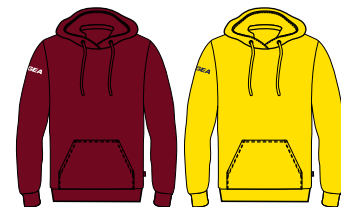
0002



0012

0013

0002



0008

0007



0004

0010

0044

**3XS to 4XL**

OVERSIZE - M1143B - 3XL/4XL



# FELPA SARAJEVO

## M1146

3XS/2XS/XS/S/M/L/XL/2XL

OVERSIZE: M1146B

3XL/4XL

- 295 G/M<sup>2</sup>
- 80% POLYESTER
- 20% COTTON
- EMBROIDERED LOGO
- FRESH WINTER FLEECE



LOGO LEGEA VELA  
RICAMATO SUL **RETRO**  
LEGEA VELA LOGO  
EMBROIDERY ON **BACK**



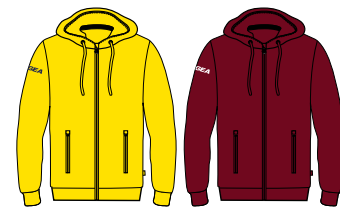
0007



0012

0013

0002



0008

0007



0004

0010

0044

**3XS to 4XL**

OVERSIZE - M1146B - 3XL/4XL

# PANT SOFIA

## P188

3XS/2XS/XS/S/M/L/XL/2XL

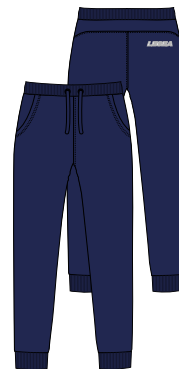
OVERSIZE: P188B

3XL/4XL

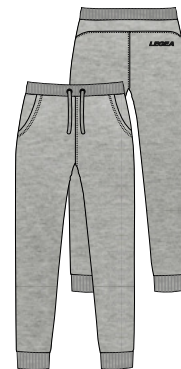
- 295 G/M<sup>2</sup>
- 80% POLYESTER
- 20% COTTON
- EMBROIDERED LOGO
- FRESH WINTER FLEECE
- POCKETS ON PANT
- YUKO ON PANT BOTTOM



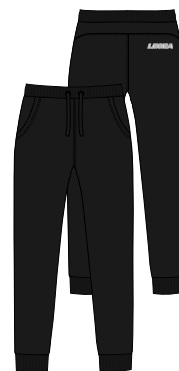
0004



0004



0044



0010

ABBINABILE CON FELPE: ZAGABRIA, SPALATO E SARAJEVO | COMBINABLE WITH: ZAGABRIA, SPALATO E SARAJEVO



**RAIN** *LINE*

# RAIN JACKET ATACAMA

## K200

3XS/2XS/XS/S/M/L/XL/2XL

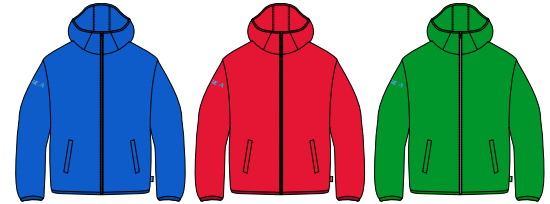
- 210 T
- 100% POLYESTER
- IRIDESCENT LOGO
- HOOD
- FULL ZIP TONE ON TONE
- POCKETS ON JACKET



LOGO  
IRIDESCENT



0004



0002

0012

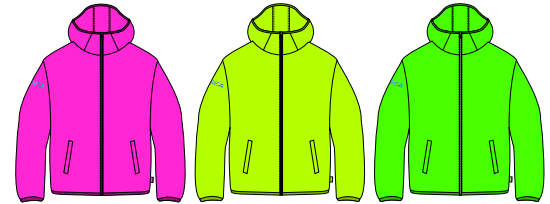
0013



0008

0004

0010



0036

0040

0028

F L U O

# WIND STOP JACKET

## K212

3XS/2XS/XS/S/M/L/XL/2XL

- 210 T
- 100% POLYESTER
- IRIDESCENT LOGO
- HOOD
- FULL ZIP TONE ON TONE
- POCKETS ON JACKET



LOGO  
IRIDESCENT



0010



0010



0004



TESSUTO A RETE | INTERNAL  
INTERNO | MESH FABRIC

# RAIN JACKET CAIRO

## K207

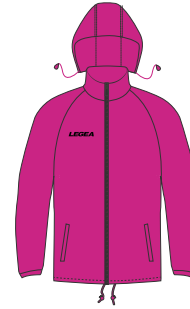
3XS/2XS/XS/S/M/L/XL/2XL

- 210 T
- 100% POLYESTER
- EMBROIDERED LOGO
- HIDDEN HOOD
- FULL CONTRAST ZIP
- POCKETS ON JACKET

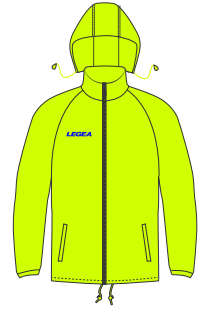


3610

F L U O



3610



4004



# RAIN JACKET ANDALUSIA

## K206

3XS/2XS/XS/S/M/L/XL/2XL

- 210 T
- 100% POLYESTER
- MESH INSIDE
- EMBROIDERED LOGO
- POCKETS WITH ZIP INSIDE
- BREATHABLE BACK INSERT



0040



0004

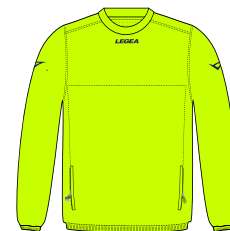


0010

F L U O



0027



0040



# OVERCOAT WINTERLINE

# GIUBBOTTO ANDE

## G028

3XS/2XS/XS/S/M/L/XL/2XL

OVERSIZE: **G028B**

3XL/4XL

- OUTSIDE JACKET: 100% POLYESTER
- INSIDE JACKET: 100% POLYESTER
- PADDING: 100% POLYESTER
- PRINTED LOGO ON SLEEVE
- ZIP CLOSER
- HOOD (NO REMOVABLE)



0004



0004



0010



La combinazione tra il suo design fashion e la composizione che assicura calore e libertà, fa di questo giubbotto un capo essenziale per chi ama lo sport.

# GIUBBOTTO MONTREAL

## G022

3XS/2XS/XS/S/M/L/XL/2XL

OVERSIZE: **G022B**

3XL/4XL

- OUTSIDE JACKET: 100% POLYESTER
- INSIDE JACKET: 100% POLYESTER
- PADDING: 100% POLYESTER
- EMBROIDERED LOGO
- ZIP CLOSER
- HOOD (NO REMOVABLE)



0010



0004



0010



# GIUBBOTTO LAPONIA

## G027

3XS/2XS/XS/S/M/L/XL/2XL

OVERSIZE: **G027B**

**3XL/4XL**

- PRINTED LOGO ON SLEEVE
- ZIP CLOSER
- HOOD (NO REMOVABLE)
- WOVEN PART: 100% POLYESTER
- PADDING: 100% POLYESTER
- KNITTED PART: 95% POLYESTER  
5% SPANDEX



0010



0004



0010



LAPONIA

ALL SEASON

Giubbotto con doppio tessuto,  
perfetto per tutte le stagioni  
e con un design moderno  
ed innovativo.

# SMANICATO BORMIO

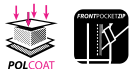
## G026

2XS/XS - S/M - L/XL

OVERSIZE: **G026B**

**3XL/4XL**

- OUTSIDE JACKET: 100% POLYESTER
- INSIDE JACKET: 100% POLYESTER
- PADDING: 100% POLYESTER
- EMBROIDERED LOGO ON BACK
- FULL ZIP



0010



0004



0010







# BAGSLINE



# BORSA SALERNO

## B316

59 X 32 X 32 cm

- FUNCTIONAL HANDCARRYING TROLLEY
- FRONT AND SIDE POCKETS
- EMBROIDERED LOGO
- HANDGRIP ON TOP
- 100% POLYESTER



0010



0004



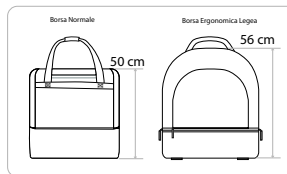
0010

# BORSA NUORO BIG SENZA FONDO\*

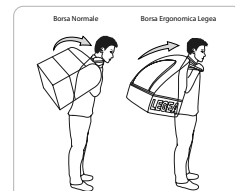
B314

50 X 36 X 56 cm

- ADJUSTABLE PADDED SHOULDSTRAP
- EMBROIDERED LOGO
- ERGONOMIC SLIDER
- HANDGRIP ON TOP
- LATERAL POCKETS
- 100% POLYESTER
- WITHOUT BOTTOM



La Borsa Ergonomica Legea apparentemente piccola, ha in realtà una capacità contenitiva maggiore rispetto alle borse normali.



La Borsa Ergonomica Legea è stata progettata allo scopo di alleggerire il peso trasportato, questo è possibile grazie alla parte superiore che si adatta alla conformazione della spalla.



0002



0012



0013



0008



0004



0010

# FONDO RIGIDO NUORO BIG

FON10

35 X 49 X 16,5 cm

- HARD BOTTOM



# FONDO PIEGHEVOLE NUORO BIG

FON13

35 X 49 X 16,5 cm

- FOLDABLE BOTTOM



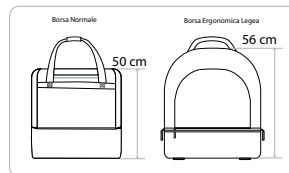
\*ACQUISTABILE SOLO SE ABBINATA A FON 10 - FON 13 | \*PURCHASABLE ONLY IF COMBINED WITH FON 10 - FON 13

# BORSA ORISTANO SMALL SENZA FONDO\*

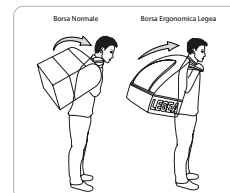
B315

50 X 27,5 X 56 cm

- ADJUSTABLE PADDED SHOULDSTRAP
- EMBROIDERED LOGO
- ERGONOMIC SLIDER
- HANDGRIP ON TOP
- LATERAL POCKETS
- 100% POLYESTER
- WITHOUT BOTTOM



La Borsa Ergonomica Legea apparentemente piccola, ha in realtà una capacità contenitiva maggiore rispetto alle borse normali.



La Borsa Ergonomica Legea è stata progettata allo scopo di alleggerire il peso trasportato, questo è possibile grazie alla parte superiore che si adatta alla conformazione della spalla.



0002



0012



0013



0008



0004



0010

# FONDO RIGIDO ORISTANO SMALL

FON11

27 X 49 X 16 cm

- HARD BOTTOM



# FONDO PIEGHEVOLE ORISTANO SMALL

FON14

27 X 49 X 16 cm

- FOLDABLE BOTTOM



# BORSA TARANTO 54

(BORSA VERTICALE  
CON SCARPIERA)

## B318

52 X 33 X 29 cm

- ADJUSTABLE PADDED SHOULDSTRAP
- 100% POLYESTER
- HANDGRIP ON TOP
- PADDED BAG BOTTOM
- PRINTED LOGO ON SIDE



0004



0004



0010

## ZAINO PROCIDA

B312

44 X 31 X 19 cm

- 100% POLYESTER
- DOUBLE POCKET
- TWO COMPARTMENTS
- HANDGRIP ON TOP
- PRINTED LOGO



0010



0004

0010

## ZAINO ISCHIA

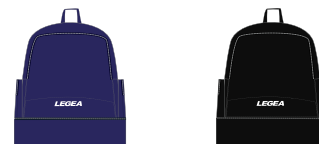
B313

45 X 36 X 21 cm

- PADDED BAG BOTTOM
- EMBROIDERED LOGO
- ERGONOMIC SLIDER
- HANDGRIP ON TOP
- LATERAL POCKETS
- 100% POLYESTER



0004



0004

0010



## ZAINO PALERMO

B302

31 X 40 X 12 cm

- ADJUSTABLE PADDED SHOULDERSTRAP
- EMBROIDERED LOGO
- HANDGRIP ON TOP
- POCKET ON FRONT
- 100% POLYESTER



0204



0204

1204

0604

7110

0810

0404

1010

## SACCHETTO SOFT NEW

B303

45 X 33 cm

- DROW CORD CLOSURE
- 100% POLYESTER
- PRINTED LOGO



POLYESTER



0405



0405

0427

0440

0428

## BORSA PORTAPALLONI

B154

60 X 87 cm

- 100% POLYESTER
- CORD CLOSURE
- PRINTED LOGO



0010

## BORSA GORIZIA

B157

66 X 36 X 48 cm

- ADJUSTABLE SHOULDERSTRAP
- HANDGRIP ON TOP
- 100% POLYESTER
- PRINTED LOGO



PORTADIVISE



0010



# BALLSLINE



## PALLONE NERONE

P284

3/4/5

- 32 PANELS
- HYBRID SEWN
- PRINTED LOGO
- 3 LINING PU - COTTON

**act** ALL  
CONDITION  
TECHNICAL CODES



0304



0304

## PALLONE TIBERIO

P281

4/5

- 32 PANELS
- HYBRID SEWN
- PRINTED LOGO
- 3 LINING PU - COTTON

**act** ALL  
CONDITION  
TECHNICAL CODES



0304



0304



## PALLONE SUPERIOR

P282

4/5

- 12 PANELS
- MACHINE SEWN
- PRINTED LOGO
- 3 LINING PU - COTTON

**act** ALL  
CONDITION  
TECHNOLOGIES



0104



0104



0704

## PALLONE PERFETTO NEW

P256

4

- TAIWAN BUTYL BLADDER FILLED
- FIBER MATERIAL THICKNESS: 2.5 mm
- WEIGHT : 410 - 440 gr
- REBOUND CONTROL
- HAND SEWN
- 32 PANNELLS



0320



0320

## PALLONE BEACH SOCCER RABONA

P350

ONE

- MATERIAL: PVC SOFT
- PRINTED LOGO
- 6 PANNELS



0310



0310

## PALLONE BEACH VOLLEY WALL

P349

ONE

- MATERIAL: PVC SOFT
- PRINTED LOGO
- 18 PANNELS



403628



403628



## PALLONE BEACH SOCCER STARDUST

P348

ONE

- MATERIAL: PVC SOFT
- PRINTED LOGO
- 6 PANNELS



4002



4002

## PALLONE BEACH VOLLEY BLAST

P347

ONE

- MATERIAL: PVC SOFT
- PRINTED LOGO
- 18 PANNELS



4002



4002

## PALLONE BASKET MOVY

P275

5

- 60% RUBBER AUXILIARY MATERIALS
- 72% RUBBER AUXILIARY MATERIALS
- SHELL MATERIAL: 28% RUBBER
- BLADDER: 40% RUBBER
- WALVE: RUBBER
- PRINTED LOGO
- 8 PANELS



8888



8888

## PALLONE BASKET LH22

P346

7

- MATERIAL: 50% PU -50% NYLON
- COMPETITION MATCHBALL
- EMBOSSED LOGO



0001



0001

## PALLONE BASKET GUAPPO

P244

3/5/7

- OUTDOOR LINE
- RUBBER FABRIC
- PRINTED LOGO



0001



0001

## PALLONE VOLLEY MERCURIO

P276

ONE

- SHELL MATERIAL: 100 % PVC
- 60% RUBBER AUXILIARY MATERIALS
- BLADDER: 40% RUBBER
- VALVE: RUBBER
- EMBOSSED AND PRINTED LOGO
- HAND SEWN
- 18 PANELS



8888



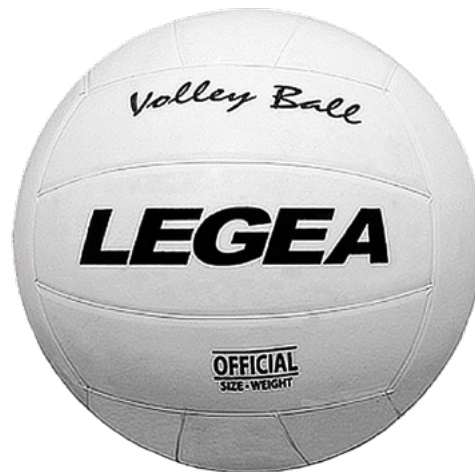
8888

## PALLONE VOLLEY GOMMA

P270

5

- MATERIAL: PVC
- PRINTED LOGO



0003



0003



# ACCESSORIES ORIELINE

## PARASTINCO PHANTOM

PSG1013

### ONE

- INSIDE PROTECTION: HIGH DENSITY PLASTIC
- UPPER SURFACE: PU/PVC



0003



0003



0014

## PARASTINCO LIGHT

PSG1012

### ONE

- INSIDE PROTECTION: HIGH DENSITY PLASTIC
- UPPER SURFACE: PU/PVC



0028

F L U O



0028



0027

## ELBOW PAD (GOMITIERA)

ACC702

S/L

- 70% ELASTAN
- 30% LATEX
- PRINTED LOGO



0003



0003

MINIMO VENDITA 10 PEZZI

## WAIST PAD

ACC701

ONE

- 80% RUBBER SPONGE
- 20% POLYESTER FABRIC
- VELCRO CLOSER
- PRINTED LOGO



0002



0002

## KNEE PAD (GINOCCHIERA)

ACC703

S/L

- 70% ELASTAN
- 30% LATEX
- PRINTED LOGO



0003



0003

MINIMO VENDITA 10 PEZZI

## ANKLE PAD (CAVIGLIERA)

ACC704

S/L

- 70% ELASTAN
- 30% LATEX
- PRINTED LOGO



0003



0003

MINIMO VENDITA 10 PEZZI



## CAPPELLO EVENT

CAP05

ONE

- 100% POLYESTER
- PRINTED LOGO



0012



0003

0004

0002

0012

## CAPPELLO PLATA

CPLM1902

ONE

- 100% COTTON
- EMBROIDERED LOGO



0310



0310

0403

0203

1203

1003

## CAPPELLO POSES

CPLM1903

ONE

- 100% COTTON
- WOVEN LABEL LOGO



0002



0003

0004

0002

0012

0010

## ZUCCOTTO GOLD

CAP8920

ONE

- 100% ACRYLIC
- WOVEN LABEL LOGO



0004



0004

0010

## SCALDACOLLO SNOW

FS0004

### ONE

- ELASTIC LACES WITH CORDLOCK
- WOVEN LABEL LOGO
- 100% POLYESTER
- PILE FABRIC



0002



0003

0005

0002

0012

0006

## SCALDACOLLO MASTER

FS0006

### ONE

- ELASTIC LACES WITH CORDLOCK
- WOVEN LABEL LOGO
- 100% POLYESTER
- PILE FABRIC



0010



0004

0010

## GUANTO MONTEBIANCO

GU003

2/3

- EMBROIDERED LOGO
- 100% POLYESTER
- PILE FABRIC



0010



0010

## GUANTO FORCE

GU004

1/2/3

- 100% POLYESTER
- PILE FABRIC



0010



0004

0010

## FASCIA DANDY CAPITANO

XY431

ONE

- 100% NYLON

PACKAGE

ONE / UNICA

5 PEZZI

1 PEZZO PER COLORE



0007



0003



0013



0012



0013



0007

## NUMERAZIONE

NUM01

0/1/2/3/4/5/6/7/8/9



## GINOCCHIERA SLAMP

GKP2090

S/L

- PRINTED LOGO
- ELASTIC BODY
- 50% POLYESTER
- 35% RUBBER
- 15% SPONGE



0004



0004



0003



0036

## BORRACCIA PLAYER

B997

- 70% ELASTAN
- 30% LATEX
- PRINTED LOGO



0204

## PORTABORRACCE

ACC285



0002

## GHIACCIO SPRAY

G184



FRONT

BACK

MINIMO VENDITA 10 PEZZI

## GHIACCIO GEL

G183



MINIMO VENDITA 25 PEZZI





# overview teamwear



1203|pag.20



1203|pag.23



0012|pag.25



0012|pag.26



0012|pag.24



1202|pag.19



1203|pag.20



1204|pag.18



1204|pag.22



1210|pag.18



0803|pag.20



0008|pag.25



0803|pag.23



0008|pag.24



0008|pag.26



0103|pag.20



0027|pag.27



0110|pag.22



0006|pag.26



0036|pag.27



0710|pag.19



0712|pag.18



0704|pag.23



0007|pag.26



0007|pag.25



0007|pag.24



0704|pag.18



0704|pag.22



0040|pag.25



0040|pag.27



1310|pag.19



1303|pag.23



0013|pag.25



1303|pag.20



0013|pag.24



0013|pag.26



0012|pag.26



0203|pag.23



0002|pag.26



0002|pag.25



0203|pag.20



0210|pag.18



0024|pag.25



0476|pag.17



0004|pag.24



0004|pag.25



0004|pag.26



0404|pag.17



0403|pag.23



0407|pag.23



0014|pag.26



0503|pag.20



0005|pag.26



0305|pag.18



0302|pag.22



0203|pag.19



0302|pag.21



1203|pag.19



0312|pag.21



0312|pag.22



0308|pag.21



0313|pag.21



0313|pag.18



0304|pag.21



0310|pag.21



0310|pag.20



0003|pag.24



0003|pag.26



0003|pag.25



0310|pag.18



2324|pag.17



0010|pag.25



1075|pag.17



0010|pag.24



1010|pag.17



1003|pag.23



0010|pag.26

# FRANCHISING



## COSA OFFRIAMO



Possibilità di beneficiare della notorietà del marchio **LEGEA**.



Disponibilità continua della merce in magazzino verificabile dall' Area Riservata del sito web **LEGEA**.



Possibilità di entrare a far parte di un gruppo in forte crescita ed espansione.



Assistenza continua prima, durante e dopo le fasi di start-up.



Valutazione gratuita della validità dei locali proposti.



Inizio attività in tempi brevi.



Assistenza da parte di personale specializzato.



Creazione di campagne promozionali di supporto alla vendita.



Formazione in fase di start-up riguardante strategie di vendita, visual merchandising, utilizzo del software gestionale.



Progettazione gratuita degli spazi destinati all' affiliazione.

NESSUNA FEE D'INGRESSO

NESSUNA ROYALTY



## COSA CHIEDIAMO



### Locale Commerciale:

minimo 80 mq; consigliata la presenza di un locale adibito a deposito; posizione commercialmente valida; città con almeno 10.000 abitanti.



### Gestore:

persona motivata, con propensione alla vendita e passione per lo sport, predisposizione ai rapporti con la clientela, capacità di mettersi in gioco, spirito di iniziativa ed etica professionale.



### Contratto:

duranta 5 anni;  
investimento iniziale: allestimento dai costi limitati (a partire dai 4.000 euro a seconda del locale), prima fornitura a partire dai 10.000 euro.

### Locale Commerciale:

minimo 80 mq; consigliata la presenza di un locale adibito a deposito; posizione commercialmente valida; città con almeno 10.000 abitanti.

### Gestore:

persona motivata, con propensione alla vendita e passione per lo sport, predisposizione ai rapporti con la clientela, capacità di mettersi in gioco, spirito di iniziativa ed etica professionale.

### Contratto:

duranta 5 anni;  
investimento iniziale: allestimento dai costi limitati (a partire dai 4.000 euro a seconda del locale), prima fornitura a partire dai 10.000 euro.

Per proporre un locale commerciale contattare l'indirizzo:

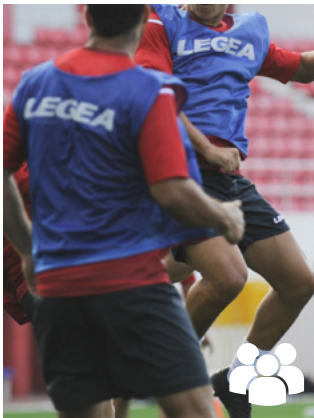
**infofranchising@legea.it**

specificando indirizzo, posizione e caratteristiche.

Si suggerisce l'invio di fotografie del locale per una prima valutazione.



# CHI SIAMO



Forte di cinquanta anni di esperienza nel campo del tessile, **LEGEA** entra negli anni Novanta nel mondo dell'abbigliamento sportivo, posizionandosi tra le grandi aziende produttrici e distributrici di prodotti per lo sport. Già dai primi anni di attività la **LEGEA** si impone sul mercato producendo prevalentemente abbigliamento ed accessori per il calcio e, a seguito del successo riscontrato amplia il proprio campo di attività al settore del Basket, Volley, Atletica e Fitness. Dopo attenti studi di mercato volti a conoscere al meglio i comportamenti ed i gusti dei consumatori, la **LEGEA** pone particolare attenzione al raggiungimento del giusto trade-off tra ottima qualità e giusto prezzo. Grazie ad una aggressiva politica promozionale e distributiva, la **LEGEA** è riuscita a penetrare nel mercato nazionale, assistita da un sistema di vendita che riceve il giusto slancio dal settore marketing interno. Il marchio **LEGEA** è presente ai massimi livelli di sport quali Calcio, Volley, Basket, Rugby, Pallanuoto, Atletica, Pallamano, e sponsorizza oggi molte società di rilievo. Dal 2005 avvia il progetto franchising. Oggi **LEGEA** conta circa 200 punti vendita.

# IL NOSTRO PRODOTTO



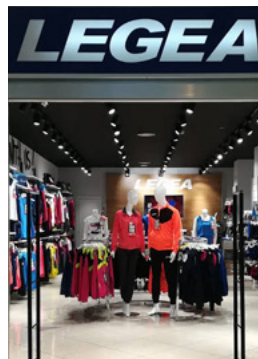
Il core business di **LEGEA** è la vendita di technical sportswear diretto alle tante società sportive, associazioni ed enti pubblici o privati. Dopo l'avvio del progetto franchising sono nate le linee fashion, fitness e footwear, studiate appositamente per il dettaglio. In sintesi possiamo dire che la vendita di un **LEGEA** store è rivolta a due target diversi:

## - Dettaglio

Cliente: Uomo - Donna - Bambino  
Linee: Fashion Uomo - Donna - Bambino; Footwear  
Vantaggio: Permette di avere vendite costanti durante tutto l'anno e incassi immediati.

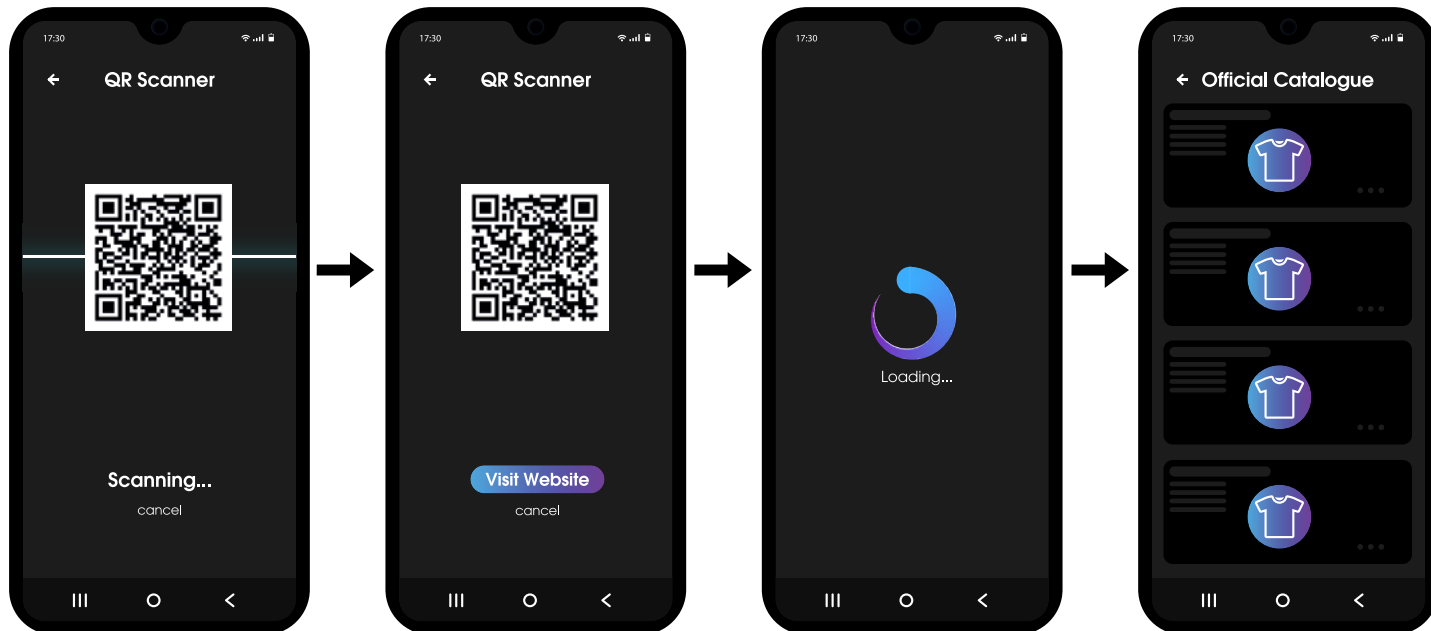
## - Forniture per Associazioni Sportive

Cliente: Associazioni Sportive, Piccole Società, Scuole Calcio, Enti Pubblici o Privati.  
Linee: Calcio, Basket, Volley, Atletica, Tennis, Nuoto, Training, Relax.  
Vantaggio: Permette di vendere grandi quantità di materiale in una sola transazione.



# CATALOGO MULTIMEDIALE

SCARICA IL NOSTRO CATALOGO TRAMITE IL QR CODE



1 SCANSIONA IL QR CODE

2 CONNESSIONE AI RELATIVI CONTENUTI

3 VISUALIZZAZIONE DEI CONTENUTI  
CON POSSIBILITA' DI SALVATAGGIO DEI DATI

Legea Brand is specialized in high quality items. Every single detail characterizing the exclusive design of its garments is produced with the greatest care, thanks to high technology materials which best represent the originality of all Legea collections.

	TAGLIE / SIZES													
CEE	6XS	5XS	4XS	3XS	2XS	XS	S	M	L	XL	2XL	3XL	4XL	5XL
USA	YXXS	YXS	YS	YM	YL	YXL	S	M	L	XL	2XL	3XL	4XL	5XL
DE	104	116	128	140	152	164	S	M	L	XL	2XL	3XL	4XL	5XL
AGE/ETA'	3/4	4/5	5/6	7/8	8/9	10/12	Valori puramente indicativi							

	SHOES SIZES													
LEGEA	33	34	35	36	37	38	39	40	41	42	43	44	45	46
USA	1½	2½	3	4	4½	5½	6½	7	8	8½	9½	10	11	12
UK	1	2	2½	3½	4	5	6	7	7½	8	9	9½	10½	11½

	SOCKS SIZES		
LEGEA	BABY	BOY	SENIOR
SIZE	1	2	3
NUMBER	28/35	36/40	41/46

## COLOR CODES

<b>01</b> Arancio - Orange	<b>12</b> Rosso - Red	<b>23</b> Grigio Scuro - Dark Grey	<b>34</b> Azzurro Fluo - Royal Fluo	<b>45</b> Lilla Chiaro - Light Lillac	<b>56</b> Bluette - Bluette	<b>67</b> Nero Melange - Melange Black
<b>02</b> Azzurro - Royal	<b>13</b> Verde - Green	<b>24</b> Turchese - Turquoise	<b>35</b> Piombo - Lead	<b>46</b> Fucsia Scuro - Dark Fuxia	<b>57</b> Verde Acido - Acid Green	<b>70</b> Pesca - Peach
<b>03</b> Bianco - White	<b>14</b> Viola - Violet	<b>25</b> Verde Chiaro - Light Green	<b>36</b> Fucsia Fluo - Fuxia Fluo	<b>47</b> Grigio Melange Scuro - Dark Melange Grey	<b>58</b> Cobalto Chiaro - Light Cobalt	<b>71</b> Verde Militare - Military Green
<b>04</b> Blu - Navy Blue	<b>15</b> Marrone - Brown	<b>26</b> Verde Scuro - Dark Green	<b>37</b> Arancio Scuro - Dark Orange	<b>48</b> Grigio Chiaro - Light Grey	<b>59</b> Verde Acqua Scuro - Dark Water Green	<b>75</b> Verde Tiffany - Tiffany Green
<b>05</b> Celeste - Sky	<b>16</b> Ocra - Ocher	<b>27</b> Arancio Fluo - Orange Fluo	<b>38</b> Blu Scuro - Dark Blue	<b>49</b> Blu Melange - Melange Blue	<b>60</b> Verde Smeraldo - Emerald Green	<b>78</b> Vinaccio - Bordeaux
<b>06</b> Fucsia - Fuxia	<b>17</b> Lilla - Lilac	<b>28</b> Verde Fluo - Green Fluo	<b>39</b> Blu Avion - Avion Blue	<b>50</b> Celeste Fluo - Sky Fluo	<b>61</b> Blu Chiaro - Light Blue	<b>80</b> Biscotto - Cookie
<b>07</b> Giallo - Yellow	<b>18</b> Beige - Cream	<b>29</b> Rosa Scuro - Dark Pink	<b>40</b> Giallo Fluo - Yellow Fluo	<b>51</b> Verde Acqua - Water Green	<b>62</b> Corallo Fluo - Coral Fluo	<b>81</b> Sabbia - Sand
<b>08</b> Granata - Burgundy	<b>19</b> Canapa - Hemp	<b>30</b> Ambra - Amber	<b>41</b> Amaranzo - Amaranth	<b>52</b> Corallo - Coral	<b>63</b> Menta - Mint	<b>97</b> Acero - Maple
<b>09</b> Grigio - Grey	<b>20</b> Oro - Gold	<b>31</b> Acqua - Water	<b>42</b> Amarena - Cherry	<b>53</b> Cobalto - Cobalt	<b>64</b> Amarena Chiaro - Shiny Green	<b>98</b> Avorio - Ivory
<b>10</b> Nero - Black	<b>21</b> Avion - Aviation Blue	<b>32</b> Rosa Chiaro - Light Pink	<b>43</b> Verde Lime - Lime Green	<b>54</b> Rosa Fluo - Pink Fluo	<b>65</b> Verde Brillante - Shiny Green	
<b>11</b> Rosa - Pink	<b>22</b> Argento - Silver	<b>33</b> Lavanda - Lavander	<b>44</b> Grigio Melange - Melange Grey	<b>55</b> Amarena Scuro - Dark Cherry	<b>66</b> Blu Marino - Blue Marine	

**WARNING**

The company may adjust technical, dimensional, aesthetical and colour details without any notice. In this case the purchaser is not request the modified articles. The company will not be responsible for possible printing mistakes.

**081 362 17 84**

infofranchising@legea.it

**AVVISO**

L'azienda si riserva di apportare varianti tecniche, dimensionali, estetiche e di colore senza preavviso e senza che ciò possa costituire diritto del committente per la ripetizione dei modelli modificati; non si ritiene responsabile inoltre di eventuali errori tipografici.



LEGEA S.p.A. - [www.legea.it](http://www.legea.it)



**KEEPRUNNINGWITHUS**